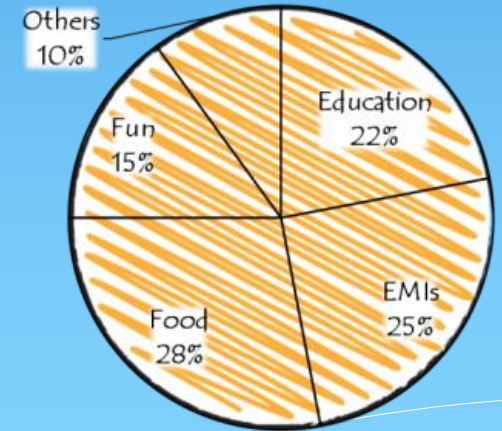
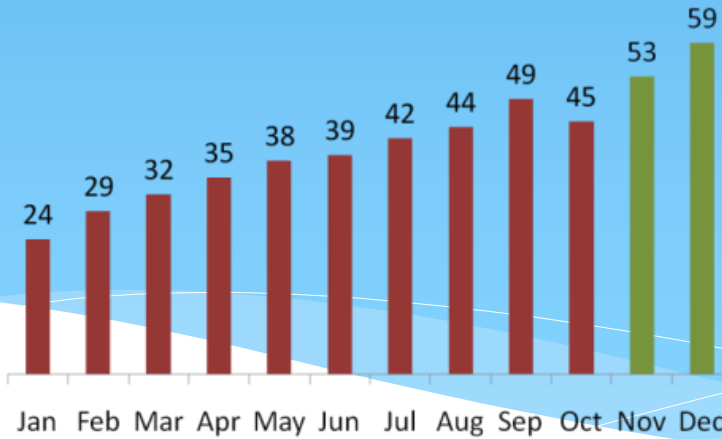
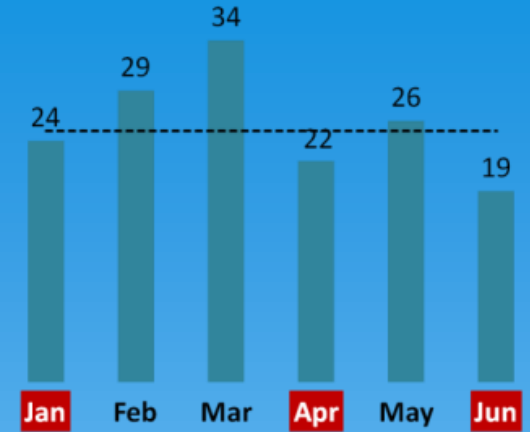


قياس التقدم في الخطة التشغيلية للفروع للكرب الأول لعام ٢٠٢١م



تكافل وعناية الإيتام

بمنطقة المدينة المنورة

قياس التقدم في الخطة التشغيلية للفروع

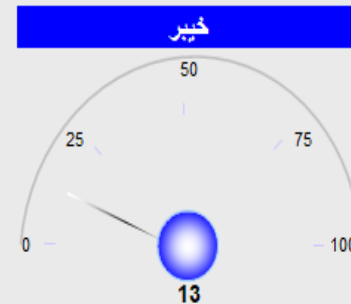
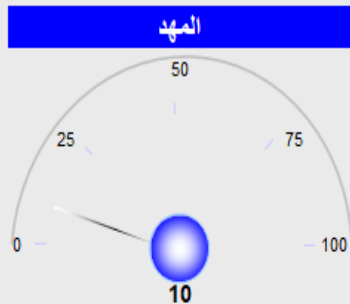
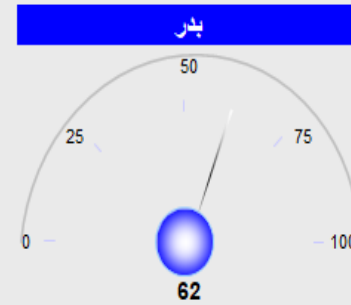
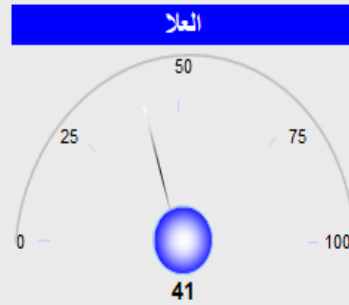
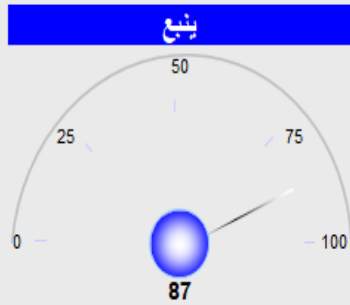
حسب كل فرع



جمعية تكافل الخيرية

لوحة تحكم إدارة الفروع

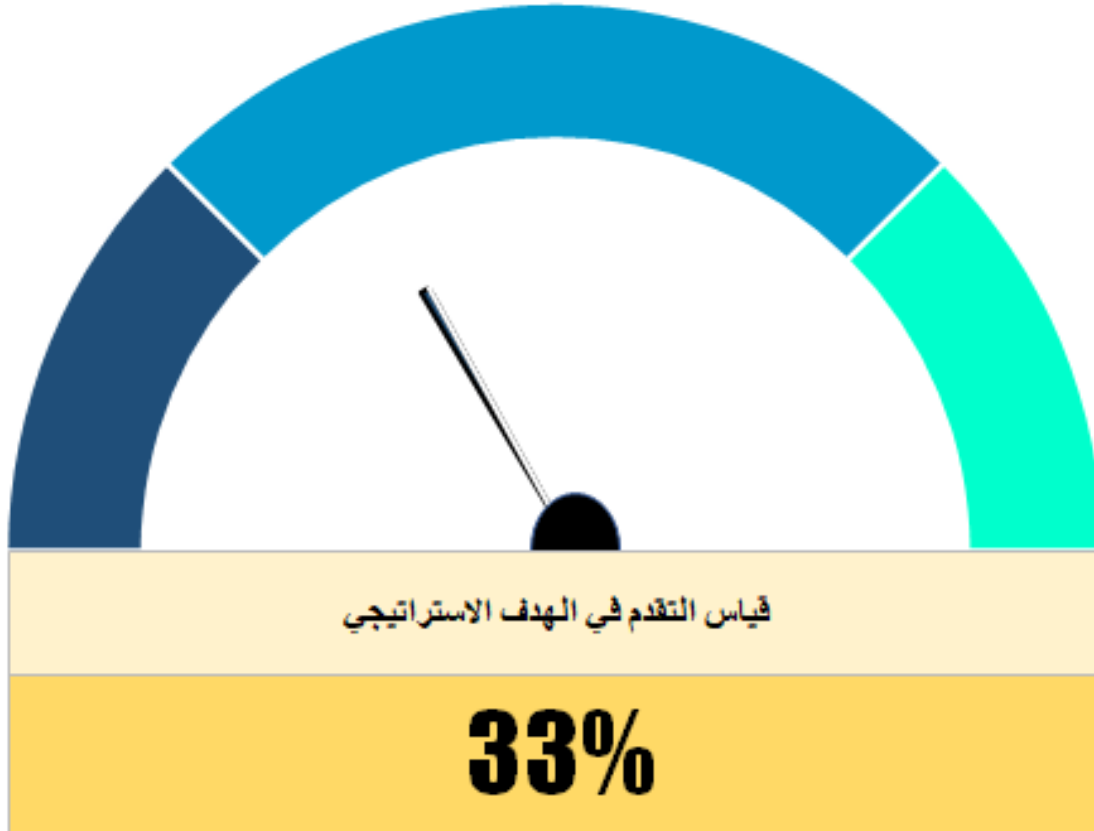
تقرير الربع الأول



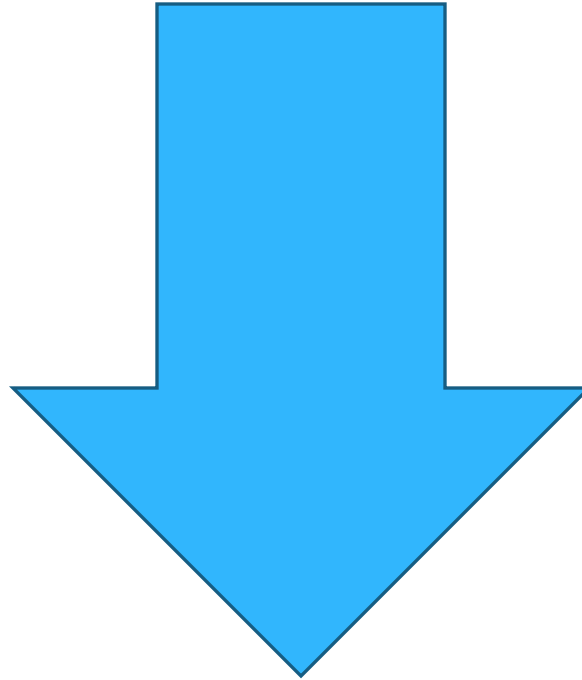
قياس التقدم في الخطة التشغيلية للفروع حسب الأهداف

اسم الهدف النوعي	التقدم في الاهداف النوعية	الهدف الاستراتيجي
عدد ١٠٠% من الاسر محدثة نهاية عام ٢٠٢١	٧١%	جميع اهداف الجمعية الاستراتيجية
جميع الأسر مؤرشفة بالنظام الجديد بتاريخ ٣٠/٠٦/٢٠٢١	٤٤%	
تغطية الفرع ٣٠% من ايتامه الجدد للكفالة الرئيسية	٤٤%	
تغطية الفرع ٣٠% من ايتامه الجدد للكفالة الداعمة	٣٢%	
استفادة ٢٠% من اسر الفرع من المشاريع العينية	٣٨%	
تغطية ٢٠% من ايتام الفرع ببرامج التعليم والتدريب	١٣%	
استفادة ٢٠% من الايتام الدارسين من مشروع الحقيبة الالكترونية	١٣%	
استفادة ٣٠% من أيتام الفرع من مشروع عيدك بيتك	خاص الربع الثاني	
تحقيق ١٠% من دخل الفرع لعام ٢٠٢١ من الأوقاف	١٤%	
زيادة الدعم من الداعمين الحاليين بنسبة ٢٠%	٥٠%	
زيادة عدد الداعمين الجدد بنسبة ١٠% سنويا	٤٩%	
حملة إعلامية واحد على اقل تقدير سنويا	٢٥%	
رفع نسبة رضا المستفيدين	٠%	
زيادة نسبة الاسر المستفيدة من المشاريع الموسمية بنسبة ٢٠%	٣٨%	

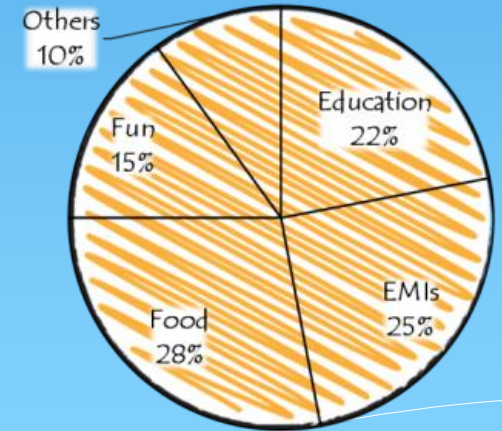
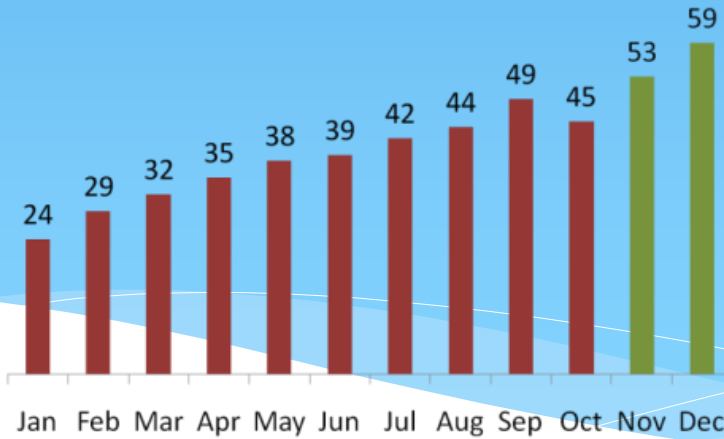
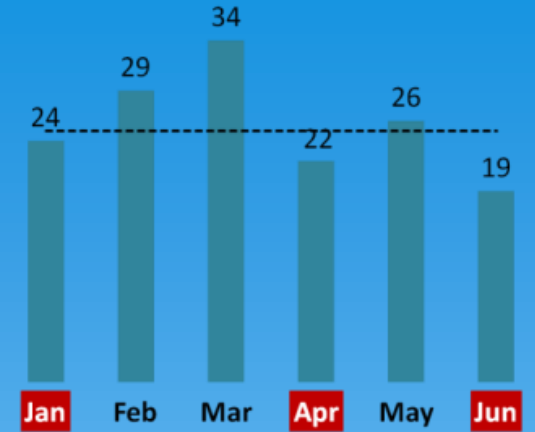
قياس التقدم في الخطة التشغيلية للفروع حسب الأهداف



تقرير الفروع مفصلة



فرع محافظة ينبع



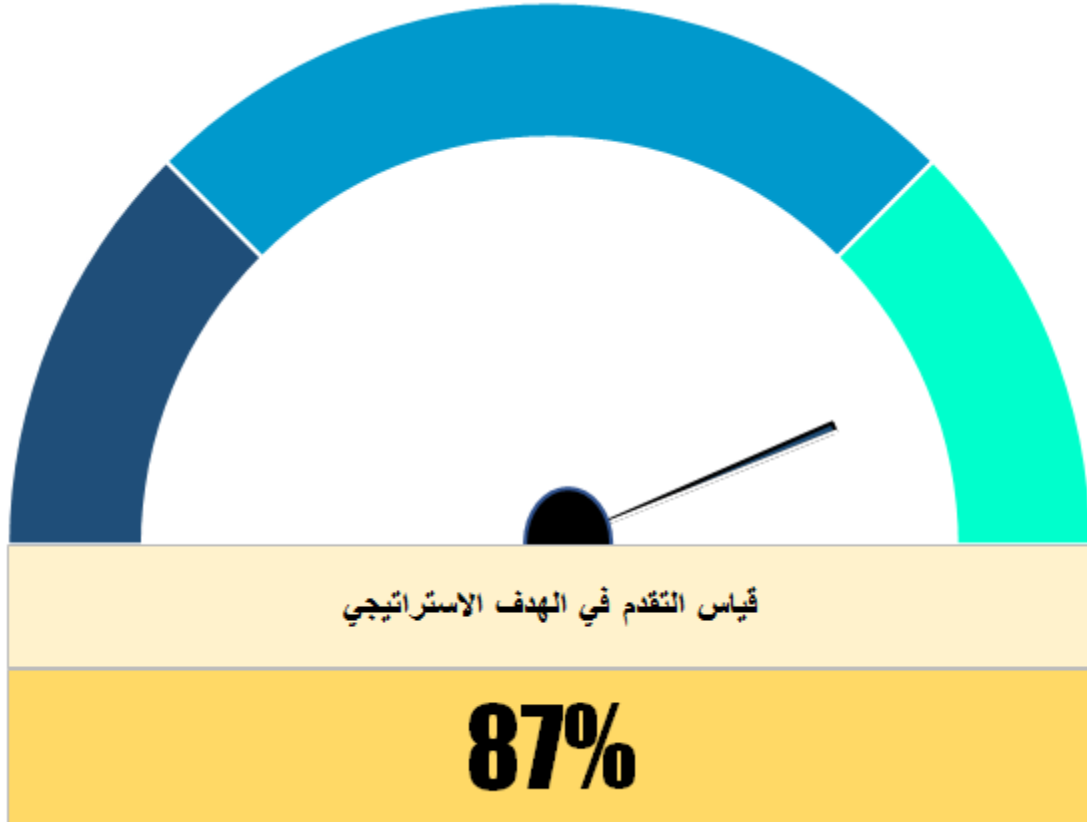
تكافل وعيادة الأيتام

بمنطقة المدينة المنورة

قياس التقدم في الخطة التشغيلية لفرع ينبع للربع الأول ٢٠٢١م

الهدف الاستراتيجي	التقدم في الاهداف النوعية	اسم الهدف النوعي
جميع اهداف الجمعية الاستراتيجية	%١٠٠	عدد ١٠٠% من الاسر محدثة نحاية عام ٢٠٢١
	%١٠٠	جميع الأسر مؤرشفة بالنظام الجديد بتاريخ ٣٠/٠٦/٢٠٢١
	%١٠٠	تغطية الفرع ٣٠% من ايتامه الجدد للكفالة الرئيسية
	%١٠٠	تغطية الفرع ٣٠% من ايتامه الجدد للكفالة الداعمة
	%١٠٠	استفادة ٢٠% من اسر الفرع من المشاريع العينية
	%١٠٠	تغطية ٢٠% من ايتام الفرع ببرامج التعليم والتدريب
	%١٠٠	استفادة ٢٠% من الايتام الدارسين من مشروع الحقبة الالكترونية
	%٣٠	استفادة ٣٠% من أيتام الفرع من مشروع عيدك بيتك
	%١٠٠	تحقيق ١٠% من دخل الفرع لعام ٢٠٢١ من الأوقاف
	%١٠٠	زيادة الدعم من الداعمين الحاليين بنسبة ٢٠%
	%١٠٠	زيادة عدد الداعمين الجدد بنسبة ١٠% سنويا
	%١٠٠	حملة إعلامية واحد على اقل تقدير سنويا
	%٠	رفع نسبة رضا المستفيدين
	%١٠٠	زيادة نسبة الاسر المستفيدة من المشاريع الموسمية بنسبة ٢٠%

فرع محافظة ينبع



ملاحظات فرع ينبع



١. بما يخص أرشفة ملفات الأسر وتحديث بيانات الأسر، انتهى الفرع من أرشفة جميع ملفات الأسر لديه في الفرع وقام بتحديث عدد الأسر المطلوب منه في الربع الأول حسب الخطة التشغيلية، بالتالي حقق الدرجة الكاملة في المؤشر الخاص بهذه النقاط.
٢. بما يخص الكفالة الرئيسية والكفالة الداعمة فبحسب الخطة مطلوب من الفرع تغطية ٣٠% من ايتامه الجدد، وقد قام الفرع بتغطية عدد من الايتام يفوق النسبة المطلوبة، بالتالي حقق الدرجة الكاملة في المؤشر الخاص بهذه النقاط.
٣. بما يخص التبرعات العينية فبحسب الخطة مطلوب من الفرع تغطية ٢٠% من ايتامه في المشاريع العينية وقد قام الفرع بتغطية عدد يفوق النسبة المطلوبة، بالتالي حقق الدرجة الكاملة في المؤشر الخاص بهذه النقطة.

ملاحظات فرع ينبع



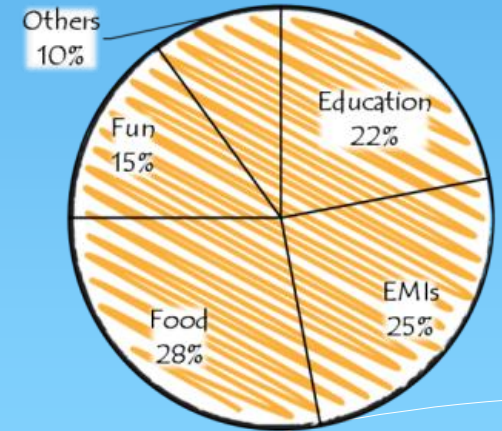
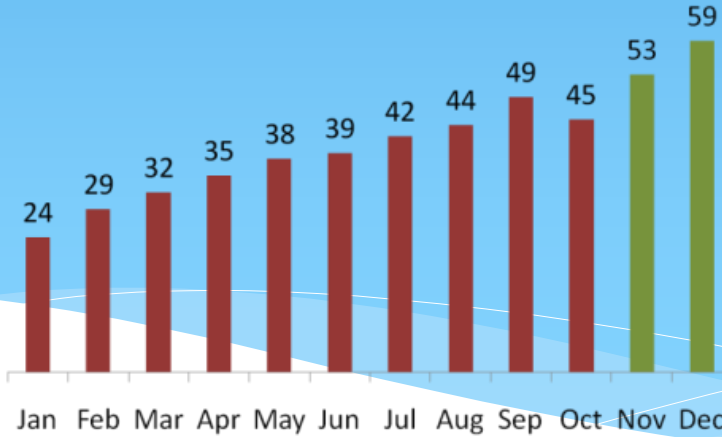
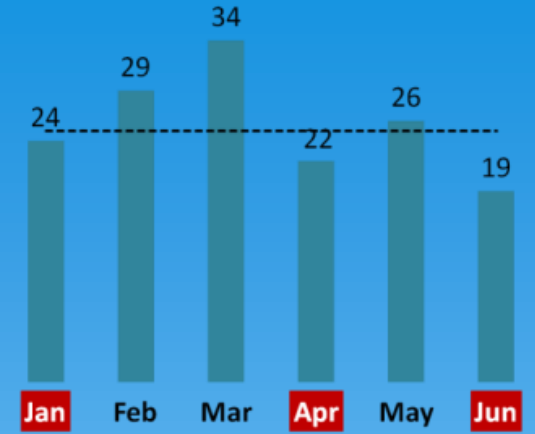
٤. بما يخص التدريب والتعليم ومشروع الحقيبة الالكترونية فبحسب الخطة مطلوب من الفرع تغطية ٢٠% من ايتامه بمشاريع التدريب والتعليم والحقيبة الالكترونية، وقد قام الفرع بتغطية عدد من الايتام يفوق النسبة المطلوبة، بالتالي حقق الدرجة الكاملة في المؤشر الخاص بهذه النقاط.
٥. بما يخص المؤشر المتعلقة بتحقيق الفرع ١٠% من الدخل العام من الأوقاف، فقد حقق الفرع ما يقارب ٣% فقط من الدخل من الاوقاف بالتالي حصل افرع على ٣٠% من المؤشر المطلوب تحقيقه، وهذه من نقاط التحسين التي يجب ان يهتم بها الفرع خلال الاشهر القادمة والتوجه نحو الاوقاف بشكل اكبر.
٦. بما يخص المؤشرات المتعلقة بزيادة الدعم من الداعمين الحاليين بنسبة ٢٠% ومن الداعمين الجدد بنسبة ١٠%، فقد حقق الفرع نمو بإيراداته بنسبة تفوق ٩٧% عن العام الماضي بما يعني انه ضاعف إيراداته وبالتالي حقق نسبة تفوق بكثير النسبة المطلوبة وكذلك فيما يتعلق بعدد المتبرعين، بالتالي حقق الدرجة الكاملة في المؤشر الخاص بهذه النقاط.

ملاحظات فرع ينبع



٧. بما يخص مؤشر عمل حملة اعلامية واحدة على الاقل خلال السنة، فقد قام الفرع بعمل حملة اعلامية مع عدد من مشهوري السناج في المحافظة وظهرت نتائجها من خلال الزيادة في التبرعات عن العام الماضي، بالتالي حقق الدرجة الكاملة في المؤشر الخاص بهذه النقطة.
٨. بما يخص مؤشر رفع نسبة رضا المستفيدين، فإن الفرع لم يقوم بعمل قياس لرضا المستفيدين بالتالي بقي المؤشر عند درجة الصفر الى ان يتم قياس رضا المستفيدين.
٩. بما يخص مؤشر زيادة نسبة الاسر المستفيدة من المشاريع الموسمية بنسبة ٢٠%، فإن الفرع قام بتغطية نسبة اكبر من النسبة المطلوبة في المشاريع الموسمية مثل السلال الرمضانية ومشروع الشتاء، بالتالي حقق الدرجة الكاملة في المؤشر الخاص بهذه النقطة.

فرع محافظة العلا



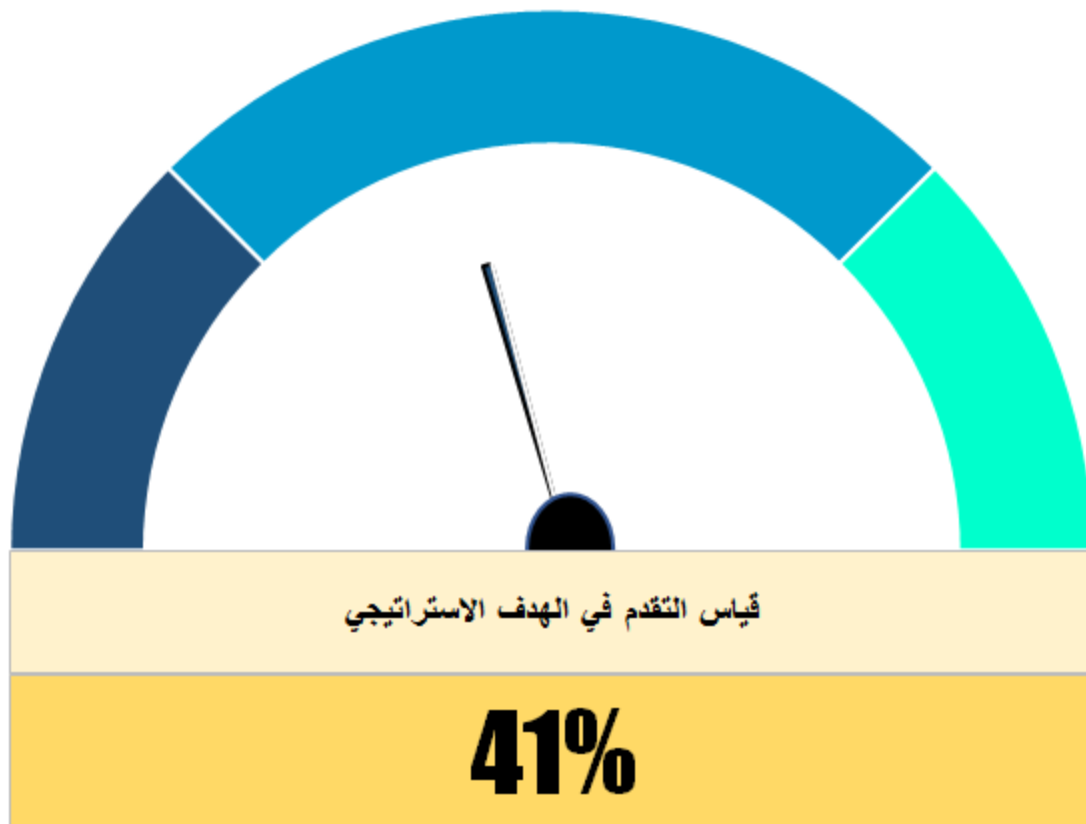
تكافل وعناية الإيتام

بمنطقة المدينة المنورة

قياس التقدم في الخطة الخطة التشغيلية لفرع العلا للربع الأول ٢٠٢١م

الهدف الاستراتيجي	التقدم في الاهداف النوعية	اسم الهدف النوعي
جميع اهداف الجمعية الاستراتيجية	%١٠٠	عدد ١٠٠% من الاسر محدثة نماية عام ٢٠٢١
	%١٠٠	جميع الأسر مؤرشفة بالنظام الجديد بتاريخ ٣٠/٠٦/٢٠٢١
	%٤٠	تغطية الفرع ٣٠% من ايتامه الجدد للكفالة الرئيسية
	%١٠	تغطية الفرع ٣٠% من ايتامه الجدد للكفالة الداعمة
	%١٠٠	استفادة ٢٠% من اسر الفرع من المشاريع العينية
	%٠	تغطية ٢٠% من ايتام الفرع ببرامج التعليم والتدريب
	%٠	استفادة ٢٠% من الايتام الدارسين من مشروع الحقيبة الالكترونية
		استفادة ٣٠% من أيتام الفرع من مشروع عيدك بيتك
	%٧٩	تحقيق ١٠% من دخل الفرع لعام ٢٠٢١ من الأوقاف
	%٠	زيادة الدعم من الداعمين الحاليين بنسبة ٢٠%
	%٠	زيادة عدد الداعمين الجدد بنسبة ١٠% سنويا
	%٠	حملة إعلامية واحد على اقل تقدير سنويا
	%٠	رفع نسبة رضا المستفيدين
	%١٠٠	زيادة نسبة الاسر المستفيدة من المشاريع الموسمية بنسبة ٢٠%

فرع محافظة العلا



ملاحظات فرع العلا



١. بما يخص أرشفة ملفات الأسر وتحديث بيانات الأسر انتهى الفرع من أرشفة جميع ملفات الأسر لديه في الفرع وقام بتحديث عدد الأسر المطلوب منه في الربع الأول حسب الخطة التشغيلية، بالتالي حقق الدرجة الكاملة في المؤشر الخاص بهذه النقاط
٢. بما يخص الكفالة الرئيسية والكفالة الداعمة فبحسب الخطة مطلوب من الفرع تغطية ٣٠% من ايتامه الجدد، وقد قام الفرع ٤٠% من الايتام المطلوب تغطيتهم في الكفالة الرئيسية و ١٠% من الايتام المطلوب تغطيتهم في الكفالة الداعمة.
٣. بما يخص التبرعات العينية فبحسب الخطة مطلوب من الفرع تغطية ٢٠% من ايتامه في المشاريع العينية وقد قام الفرع بتغطية عدد يفوق النسبة المطلوبة، بالتالي حقق الدرجة الكاملة في المؤشر الخاص بهذه النقطة.

ملاحظات فرع العلا



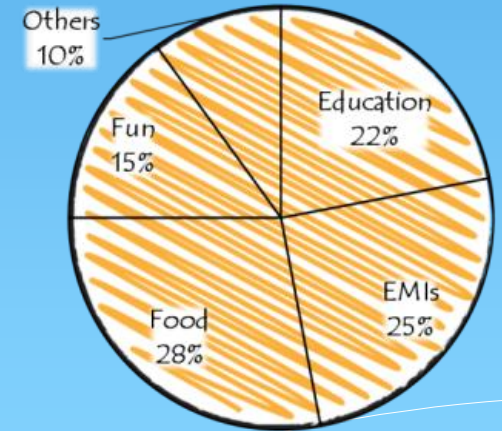
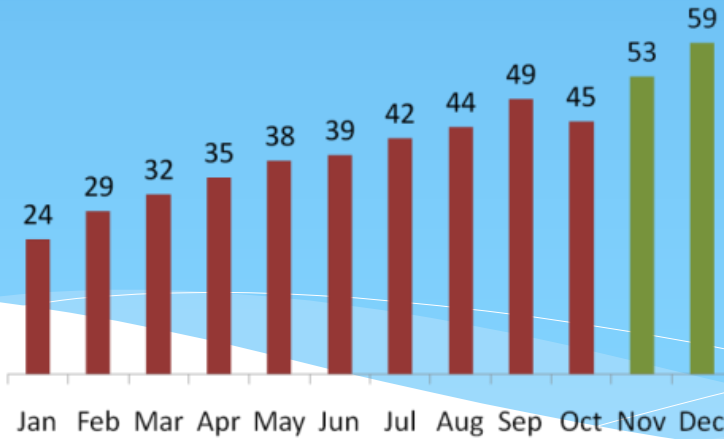
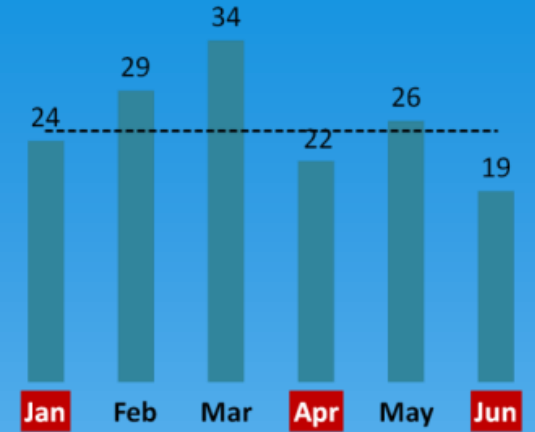
٤. بما يخص التدريب والتعليم ومشروع الحقيبة الالكترونية فبحسب الخطة مطلوب من الفرع تغطية ٢٠% من ايتامه بمشاريع التدريب والتعليم والحقيبة الالكترونية، ولا يوجد أي نتائج للفرع في هذه الجانب.
٥. بما يخص المؤشر المتعلقة بتحقيق الفرع ١٠% من الدخل العام من الأوقاف، فقد حقق الفرع ما يقارب ٨% من الدخل من الاوقاف بالتالي حصل الفرع على ٧٩% من المؤشر المطلوب تحقيقه.
٦. بما يخص المؤشرات المتعلقة بزيادة الدعم من الداعمين الحاليين بنسبة ٢٠% ومن الداعمين الجدد بنسبة ١٠%، فقد حقق الفرع انخفاض كبير جدا بالإيرادات مقارنة بالعام الماضي بالتالي بقي المؤشر عن درجة الصفر.

ملاحظات فرع العلا



٧. بما يخص مؤشر عمل حملة اعلامية واحدة على الاقل خلال السنة، فلا يوجد أي نتائج للفرع في هذه الجانب.
٨. بما يخص مؤشر رفع نسبة رضا المستفيدين، فإن الفرع لم يقوم بعمل قياس لرضا المستفيدين بالتالي بقي المؤشر عند درجة الصفر الى ان يتم قياس رضا المستفيدين.
٩. بما يخص مؤشر زيادة نسبة الاسر المستفيدة من المشاريع الموسمية بنسبة ٢٠%، فإن الفرع قام بتغطية نسبة اكبر من النسبة المطلوبة في المشاريع الموسمية مثل السلال الرمضانية ومشروع الشتاء، بالتالي حقق الدرجة الكاملة في المؤشر الخاص بهذه النقطة.

فرع محافظة بدر



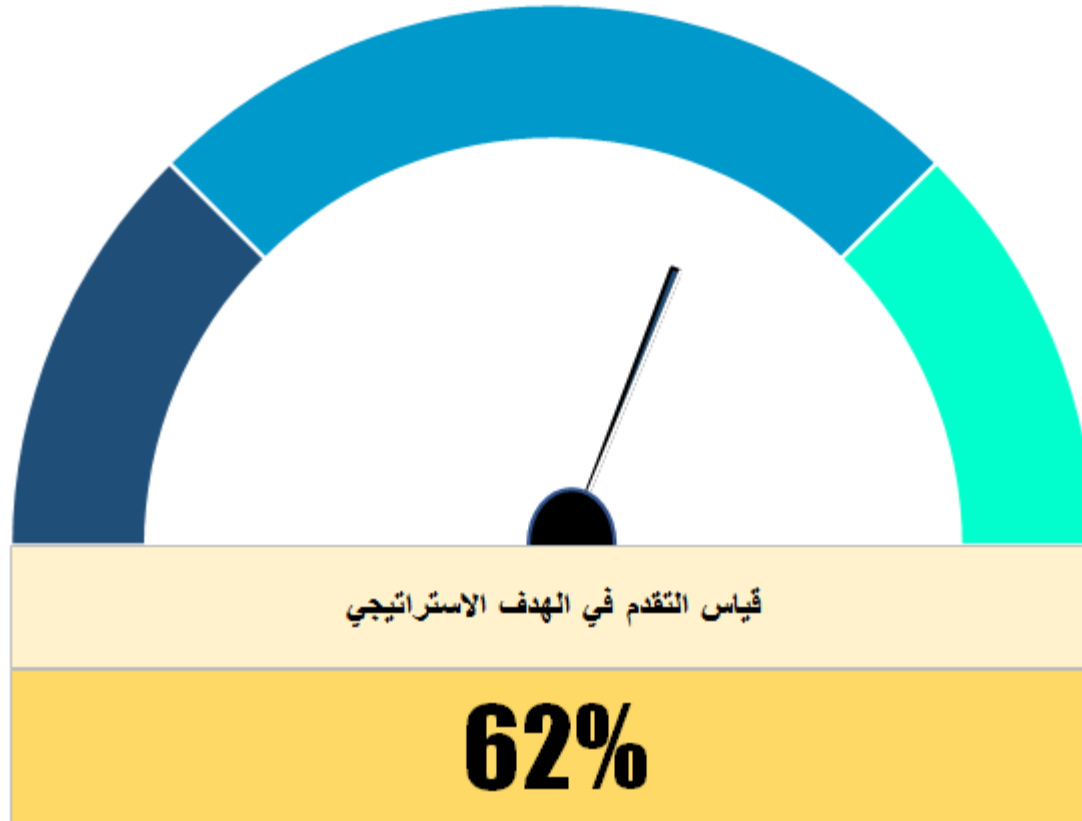
تكافل وعيادة الإيتام

بمنطقة المدينة المنورة

قياس التقدم في الخطة التشغيلية لفرع بدر للربع الأول ٢٠٢١ م

الهدف الاستراتيجي	التقدم في الاهداف النوعية	اسم الهدف النوعي
جميع اهداف الجمعية الاستراتيجية	٧٠%	عدد ١٠٠% من الاسر محدثة تحاية عام ٢٠٢١
	٣٠%	جميع الأسر مؤرشفة بالنظام الجديد بتاريخ ٣٠/٠٦/٢٠٢١
	١٠٠%	تغطية الفرع ٣٠% من ايتامه الجدد للكفالة الرئيسية
	١٠٠%	تغطية الفرع ٣٠% من ايتامه الجدد للكفالة الداعمة
	١٠٠%	استفادة ٢٠% من اسر الفرع من المشاريع العينية
	٠%	تغطية ٢٠% من ايتام الفرع ببرامج التعليم والتدريب
	٠%	استفادة ٢٠% من الايتام الدارسين من مشروع الحقيبة الالكترونية
	٠%	استفادة ٣٠% من أيتام الفرع من مشروع عيدك بيتك
	٠%	تحقيق ١٠% من دخل الفرع لعام ٢٠٢١ من الأوقاف
	١٠٠%	زيادة الدعم من الداعمين الحاليين بنسبة ٢٠%
	١٠٠%	زيادة عدد الداعمين الجدد بنسبة ١٠% سنويا
	١٠٠%	حملة إعلامية واحد على اقل تقدير سنويا
	٠%	رفع نسبة رضا المستفيدين
١٠٠%	زيادة نسبة الاسر المستفيدة من المشاريع الموسمية بنسبة ٢٠%	

فرع محافظة بدر



ملاحظات فرع بدر



* ملاحظة عامة: عانى الفرع خلال الشهرين الاولين من الربع بعدم وجود موظفين لديه
لا فى القسم الرجالى ولا القسم النسائى مما شكل عاق لديه خاصة فى جانب البحث
وتحديث الاسر.

ملاحظات فرع بدر



١. بما يخص أرشفة ملفات الأسر وتحديث بيانات الأسر، فقد انتهى الفرع من أرشفة ما يقارب ٧٠% المطلوب أرشفتها خلال الربع الاول، وبما يخص التحديث قام الفرع بتحديث عدد ٣٠% من الاسر المطلوب تحديث بياناتها خلال الربع الاول.
٢. بما يخص الكفالة الرئيسية والكفالة الداعمة فبحسب الخطة مطلوب من الفرع تغطية ٣٠% من ايتامه الجدد، وقد قام الفرع بتغطية عدد من الايتام يفوق النسبة المطلوبة، بالتالي حقق الدرجة الكاملة في المؤشر الخاص بهذه النقاط.
٣. بما يخص التبرعات العينية فبحسب الخطة مطلوب من الفرع تغطية ٢٠% من ايتامه في المشاريع العينية وقد قام الفرع بتغطية عدد يفوق النسبة المطلوبة، بالتالي حقق الدرجة الكاملة في المؤشر الخاص بهذه النقطة.

ملاحظات فرع بدر



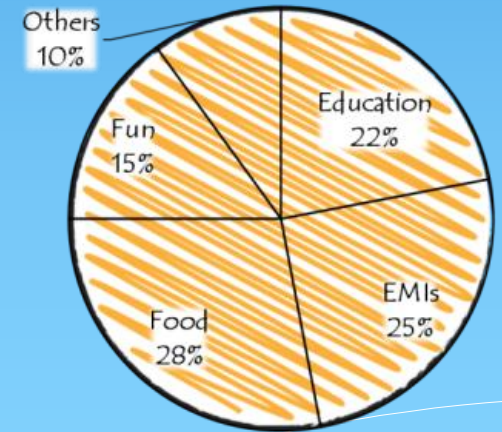
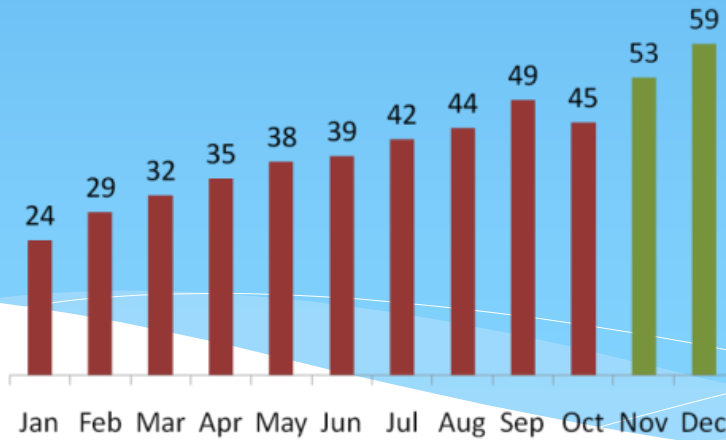
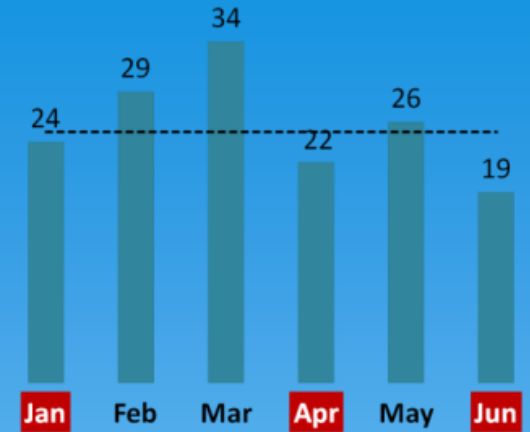
٤. بما يخص التدريب والتعليم ومشروع الحقيبة الالكترونية فبحسب الخطة مطلوب من الفرع تغطية ٢٠% من ايتامه بمشاريع التدريب والتعليم والحقيبة الالكترونية، لا يوجد أي نتائج للفرع في هذه الجانب.
٥. بما يخص المؤشر المتعلقة بتحقيق الفرع ١٠% من الدخل العام من الأوقاف، لا يوجد أي نتائج للفرع في هذه الجانب.
٦. بما يخص المؤشرات المتعلقة بزيادة الدعم من الداعمين الحاليين بنسبة ٢٠% ومن الداعمين الجدد بنسبة ١٠%، فقد حقق الفرع نمو بإيراداته بالنسبة المطلوبة تقريبا، بالتالي حقق الدرجة الكاملة في المؤشر الخاص بهذه النقاط.

ملاحظات فرع بدر



٧. بما يخص مؤشر عمل حملة اعلامية واحدة على الاقل خلال السنة، فقد قام الفرع بعمل حملة اعلامية مع عدد من مشهوري السناب في المحافظة وظهرت نتائجها من خلال الزيادة في التبرعات عن العام الماضي، بالتالي حقق الدرجة الكاملة في المؤشر الخاص بهذه النقطة.
٨. بما يخص مؤشر رفع نسبة رضا المستفيدين، فإن الفرع لم يقوم بعمل قياس لرضا المستفيدين بالتالي بقي المؤشر عند درجة الصفر الى ان يتم قياس رضا المستفيدين.
٩. بما يخص مؤشر زيادة نسبة الاسر المستفيدة من المشاريع الموسمية بنسبة ٢٠%، فإن الفرع قام بتغطية نسبة اكبر من النسبة المطلوبة في المشاريع الموسمية مثل السلال الرمضانية ومشروع اللحوم والدجاج والسقيا، بالتالي حقق الدرجة الكاملة في المؤشر الخاص بهذه النقطة.

فرع محافظة المهدي



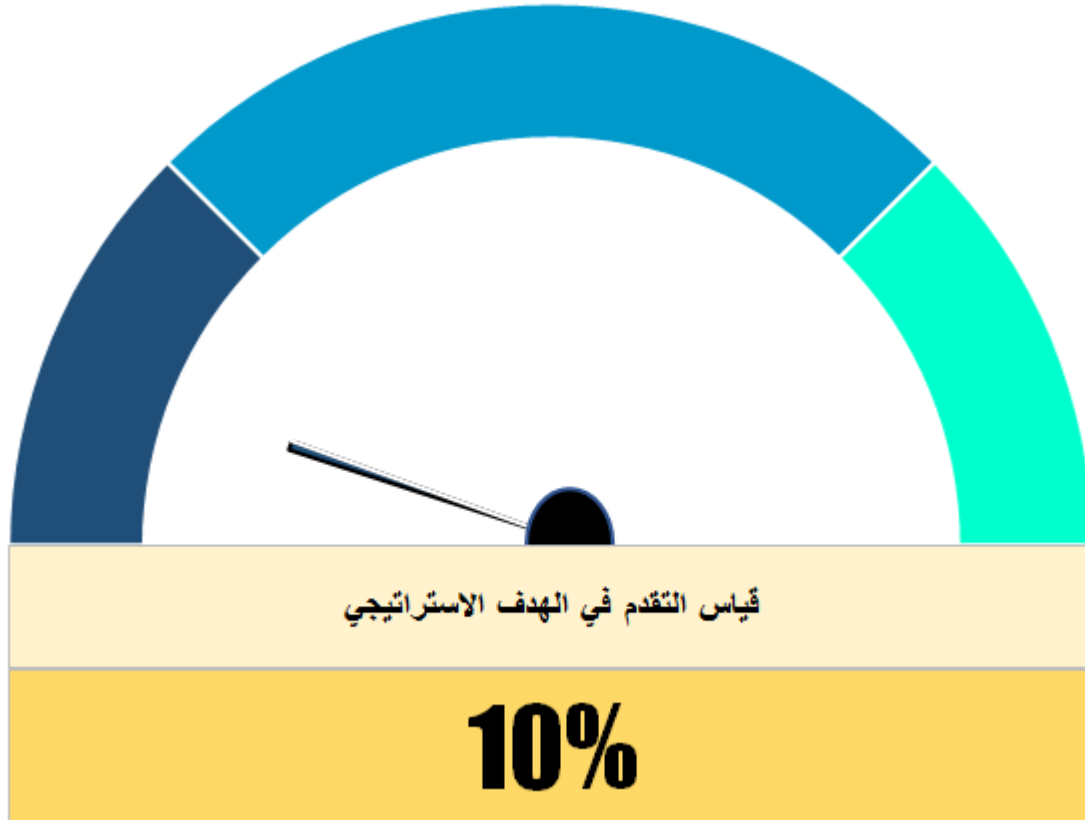
تكافل وعناية الإيتام

بمنطقة المدينة المنورة

قياس التقدم في الخطة التشغيلية لفرع المهده للربع الأول ٢٠٢١م

اسم الهدف النوعي	التقدم في الاهداف النوعية	الهدف الاستراتيجي
عدد ١٠٠% من الاسر محدثة نهاية عام ٢٠٢١	٦٠%	جميع اهداف الجمعية الاستراتيجية
جميع الأسر مؤرشفة بالنظام الجديد بتاريخ ٣٠/٠٦/٢٠٢١	٠%	
تغطية الفرع ٣٠% من ايتامه الجدد للكفالة الرئيسية	٢٠%	
تغطية الفرع ٣٠% من ايتامه الجدد للكفالة الداعمة	٠%	
استفادة ٢٠% من اسر الفرع من المشاريع العينية	٠%	
تغطية ٢٠% من ايتام الفرع ببرامج التعليم والتدريب	٠%	
استفادة ٢٠% من الايتام الدارسين من مشروع الحقيبة الالكترونية	٠%	
استفادة ٣٠% من أيتام الفرع من مشروع عيدك بيتك	٠%	
تحقيق ١٠% من دخل الفرع لعام ٢٠٢١ من الأوقاف	٠%	
زيادة الدعم من الداعمين الحاليين بنسبة ٢٠%	٠%	
زيادة عدد الداعمين الجدد بنسبة ١٠% سنويا	٠%	
حملة إعلامية واحد على اقل تقدير سنويا	٠%	
رفع نسبة رضا المستفيدين	٠%	
زيادة نسبة الاسر المستفيدة من المشاريع الموسمية بنسبة ٢٠%	٠%	

فرع محافظة المهدي



ملاحظات فرع المهد



* ملاحظة عامة: عانى الفرع خلال الشهرين الاولى من الربع بعدم وجود موظفين لديه، كما يعانى الفرع من عدم وجود حساب بنكى لدى الفرع مما يقيد موضوع التبرعات وتسجيلها للفرع.

ملاحظات فرع المهـد



١. بما يخص أرشفة ملفات الأسر، لا يوجد أي نتائج للفرع في هذه الجانب. وتحديث بيانات الأسر انتهى الفرع من تحديث عدد من الأسر بما نسبته ٦٠% من عدد الأسر المطلوبة.
٢. بما يخص الكفالة الرئيسية والكفالة الداعمة فبحسب الخطة مطلوب من الفرع تغطية ٣٠% من ايتامه الجدد، وقد قام الفرع ٧٠% من الايتام المطلوب تغطيتهم في الكفالة الرئيسية و لا يوجد أي نتائج في الكفالة الداعمة.
٣. بما يخص التبرعات العينية فبحسب الخطة مطلوب من الفرع تغطية ٢٠% من ايتامه في المشاريع العينية، لا يوجد أي نتائج للفرع في هذه الجانب

ملاحظات فرع المههه



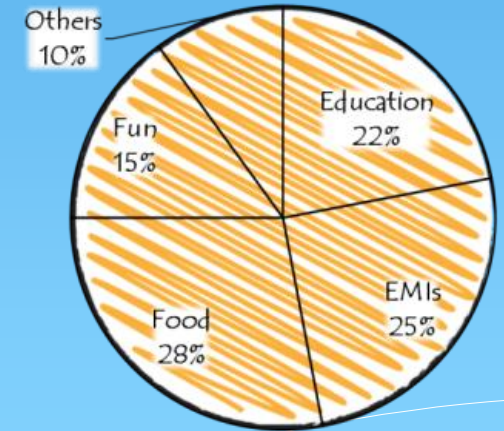
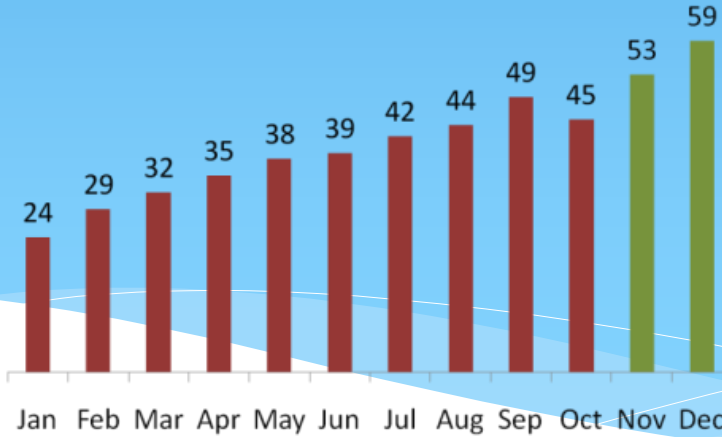
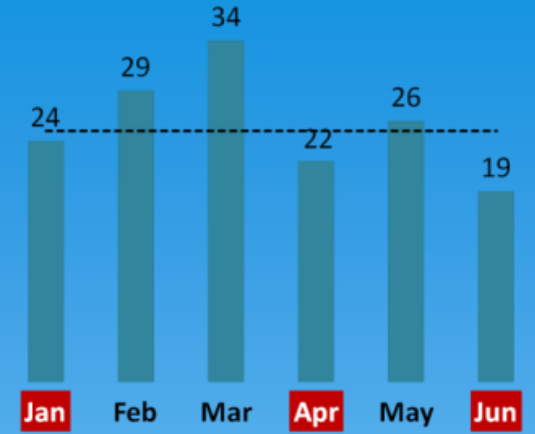
٤. بما فخص الأءرفب و الأءلفم و مشروع الأقففة الألكءرونفة فبأسب الأءة مءلوب من الفرع أءففة ٢٠% من اءامه بمشارفع الأءرفب و الأءلفم و الأقففة الألكءرونفة، لا فوءء أف نءاءج للفرع فف هءه الأانب.
٥. بما فخص المؤشر المءءلة بءءقق الفرع ١٠% من الأءل العام من الأوقاف، لا فوءء أف نءاءج للفرع فف هءه الأانب.
٦. بما فخص المؤشرات المءءل بزفافة الأءم من الأاعمفن الأالففن بنسبة ٢٠% و من الأاعمفن الأءء بنسبة ١٠%، فقء أقق الفرع انأفاض بالأفرادات مءارنة بالأعام الماضي بالأالف بقف المؤشر عن أءة الصفر.

ملاحظات فرع المهـد



٧. بما يخص مؤشر عمل حملة اعلامية واحدة على الاقل خلال السنة، فلا يوجد أي نتائج للفرع في هذه الجانب.
٨. بما يخص مؤشر رفع نسبة رضا المستفيدين، فإن الفرع لم يقوم بعمل قياس لرضا المستفيدين بالتالي بقي المؤشر عند درجة الصفر الى ان يتم قياس رضا المستفيدين.
٩. بما يخص مؤشر زيادة نسبة الاسر المستفيدة من المشاريع الموسمية بنسبة ٢٠%، لا يوجد أي نتائج للفرع في هذه الجانب.

فرع محافظة الحناكية



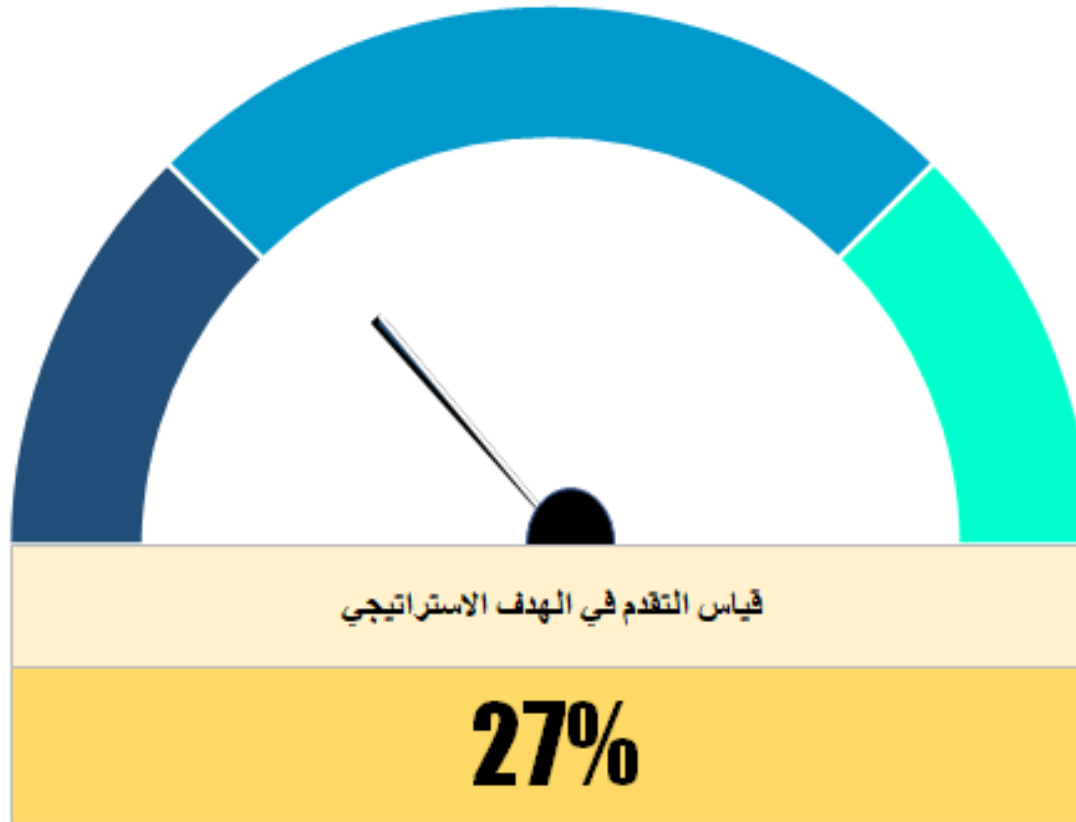
تكافل وعناية الإيتام

بمنطقة المدينة المنورة

قياس التقدم في الخطة الخطة التشغيلية لفرع الحناكية للربع الأول ٢٠٢١ م

اسم الهدف التوعوي	التقدم في الاهداف التوعوية	الهدف الاستراتيجي
عدد ١٠٠% من الأسر محدثة نهاية عام ٢٠٢١	٦٤%	جميع اهداف الجمعية الاستراتيجية
جميع الأسر مؤرشفة بالنظام الجديد بتاريخ ٣٠/٠٦/٢٠٢١	١٩%	
تغطية الفرع ٣٠% من ايتامه الجدد للكفالة الرئيسية	٣٤%	
تغطية الفرع ٣٠% من ايتامه الجدد للكفالة الداعمة	٤٣%	
استفادة ٢٠% من اسر الفرع من المشاريع العينية	%٠	
تغطية ٢٠% من ايتام الفرع ببرامج التعليم والتدريب	%٠	
استفادة ٢٠% من الايتام الدارسين من مشروع الحقبة الالكترونية	%٠	
استفادة ٣٠% من ايتام الفرع من مشروع عيدك بيتك	%٠	
تحقيق ١٠% من دخل الفرع لعام ٢٠٢١ من الأوقاف	%٠	
زيادة الدعم من الداعمين الحاليين بنسبة ٢٠%	١٠٠%	
زيادة عدد الداعمين الجدد بنسبة ١٠% سنويا	٩٠%	
حملة إعلامية واحد على اقل تقدير سنويا	%٠	
رفع نسبة رضا المستفيدين	%٠	
زيادة نسبة الاسر المستفيدة من المشاريع الموسمية بنسبة ٢٠%	%٠	

فرع محافظة الحناكية



ملاحظات فرع الحناكية



١. بما يخص أرشفة ملفات الأسر، قام الفرع بأرشفة ١٩% فقط من الأسر المطلوب أرشفتها خلال الربع الاول. وبما يخص تحديث بيانات الأسر انتهى الفرع من تحديث عدد من الاسر بما نسبته ٦٤% من عدد الأسر المطلوبة.
٢. بما يخص الكفالة الرئيسية والكفالة الداعمة فبحسب الخطة مطلوب من الفرع تغطية ٣٠% من ايتامه الجدد، وقد قام الفرع ٣٤% من الايتام المطلوب تغطيتهم في الكفالة الرئيسية و ٤٣% من الايتام في الكفالة الداعمة.
٣. بما يخص التبرعات العينية فبحسب الخطة مطلوب من الفرع تغطية ٢٠% من ايتامه في المشاريع العينية، لا يوجد أي نتائج للفرع في هذه الجانب.

ملاحظات فرع الحناكية



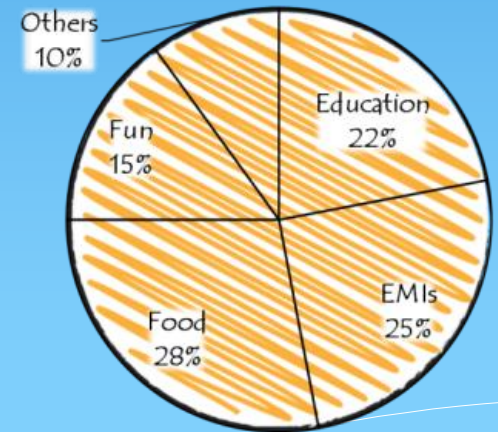
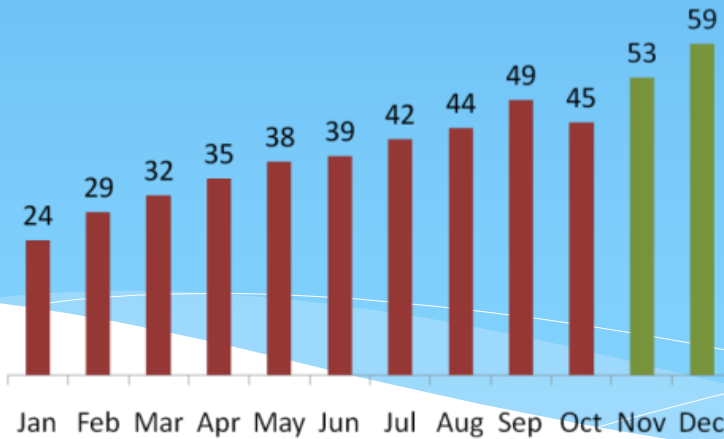
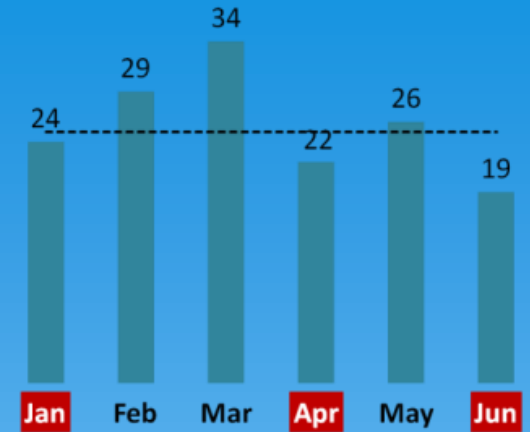
٤. بما يخص التدريب والتعليم ومشروع الحقيبة الالكترونية فبحسب الخطة مطلوب من الفرع تغطية ٢٠% من ايتامه بمشاريع التدريب والتعليم والحقيبة الالكترونية، لا يوجد أي نتائج للفرع في هذه الجانب.
٥. بما يخص المؤشر المتعلقة بتحقيق الفرع ١٠% من الدخل العام من الأوقاف، لا يوجد أي نتائج للفرع في هذه الجانب.
٦. بما يخص المؤشرات المتعلقة بزيادة الدعم من الداعمين الحاليين بنسبة ٢٠% ومن الداعمين الجدد بنسبة ١٠%، فقد حقق ارتفاع كبير في إيراداته عن العام الماضي بالتالي حقق النسبة المطلوب ١٠٠%، وزيادة جيدة في عدد المتبرعين وبالتالي حقق ٩٠% من المؤشر.

ملاحظات فرع الحناكية



٧. بما يخص مؤشر عمل حملة اعلامية واحدة على الاقل خلال السنة، فلا يوجد أي نتائج مقنعة للفرع في هذه الجانب.
٨. بما يخص مؤشر رفع نسبة رضا المستفيدين، فإن الفرع لم يقوم بعمل قياس لرضا المستفيدين بالتالي بقي المؤشر عند درجة الصفر الى ان يتم قياس رضا المستفيدين.
٩. بما يخص مؤشر زيادة نسبة الاسر المستفيدة من المشاريع الموسمية بنسبة ٢٠%، لا يوجد أي نتائج للفرع في هذه الجانب.

فرع محافظة خيبر



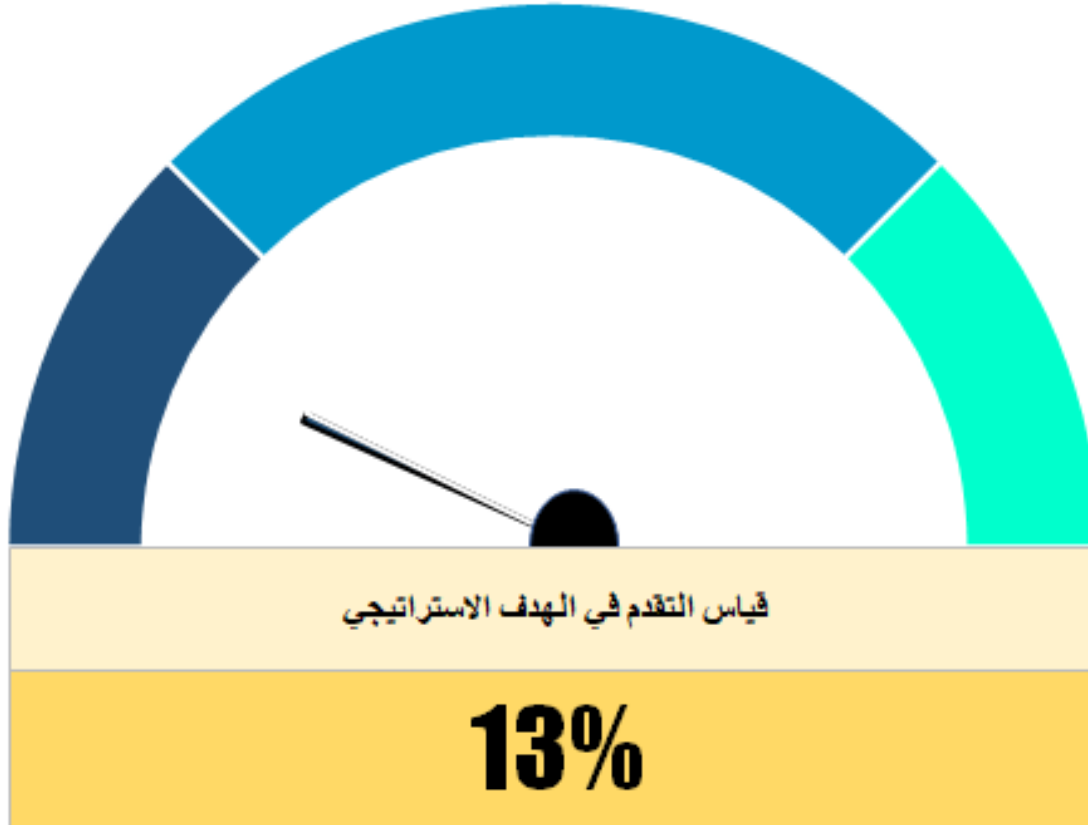
تكافل وعناية الإيتام

بمنطقة المدينة المنورة

قياس التقدم في الخطة الخطة التشغيلية لفرع خير للربع الأول ٢٠٢١ م

اسم الهدف التوعوي	التقدم في الاهداف التوعوية	الهدف الاستراتيجي
عدد ١٠٠% من الاسر محدثة نهاية عام ٢٠٢١	٧٥%	جميع اهداف الجمعية الاستراتيجية
جميع الأسر مؤرشفة بالنظام الجديد بتاريخ ٣٠/٠٦/٢٠٢١	١٠٠%	
تغطية الفرع ٣٠% من ايتامه الجدد للكفالة الرئيسية	٠%	
تغطية الفرع ٣٠% من ايتامه الجدد للكفالة الداعمة	٠%	
استفادة ٢٠% من اسر الفرع من المشاريع العينية	٠%	
تغطية ٢٠% من ايتام الفرع ببرامج التعليم والتدريب	٠%	
استفادة ٢٠% من الايتام الدارسين من مشروع الحقيبة الالكترونية	٠%	
استفادة ٣٠% من أيتام الفرع من مشروع عيدك بيتك	٠%	
تحقيق ١٠% من دخل الفرع لعام ٢٠٢١ من الأوقاف	٠%	
زيادة الدعم من الداعمين الحاليين بنسبة ٢٠%	٠%	
زيادة عدد الداعمين الجدد بنسبة ١٠% سنويا	٠%	
حملة إعلامية واحد على اقل تقدير سنويا	٠%	
رفع نسبة رضا المستفيدين	٠%	
زيادة نسبة الاسر المستفيدة من المشاريع الموسمية بنسبة ٢٠%	٠%	

فرع محافظة خيبر

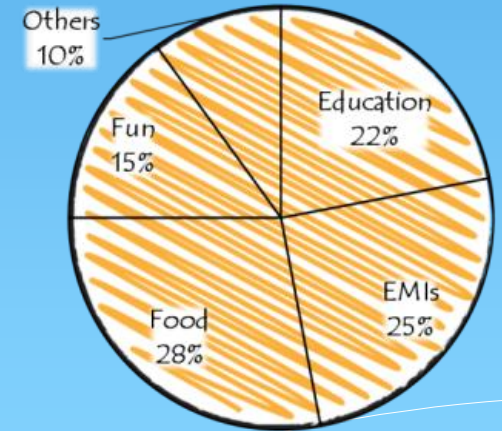
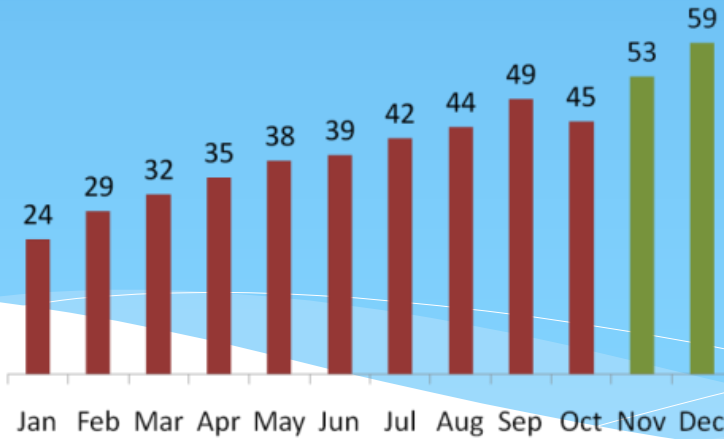
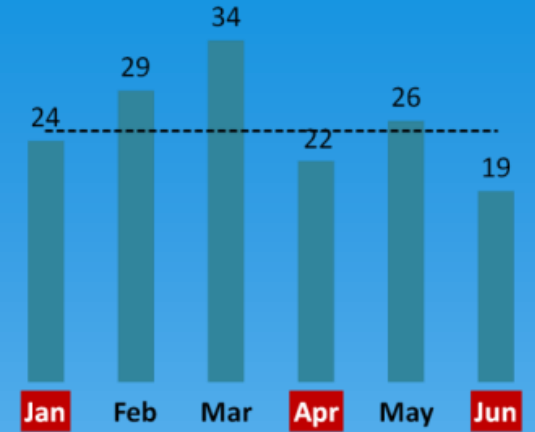


ملاحظات فرع خبير



١. يخص أرشفة ملفات الأسر، قام الفرع بأرشفة جميع الأسر لديه بالفرع بنسبة ١٠٠% من الأسر المطلوبة منه في الربع الأول. وتحديث بيانات الأسر انتهى الفرع من تحديث عدد من الأسر بما نسبته ٧٥% من عدد الأسر المطلوبة.
 ٢. بما يخص باقي المشاريع من كفالة رئيسية وداعمة، ومشاريع عينية، ومشاريع التدريب والتعليم، والحقيبة الالكترونية، ومشاريع الاوقاف، والايرادات النقدية، والحملات الاعلامية، والمشاريع الموسمية.
- لا يوجد أي نتائج تذكر للفرع في جميع هذه الجوانب.

فرع العيص



تكافل وعناية الإيتام

بمنطقة المدينة المنورة

قياس التقدم في الخطة الخطة التشغيلية لفرع العيص للربع الأول ٢٠٢١ م

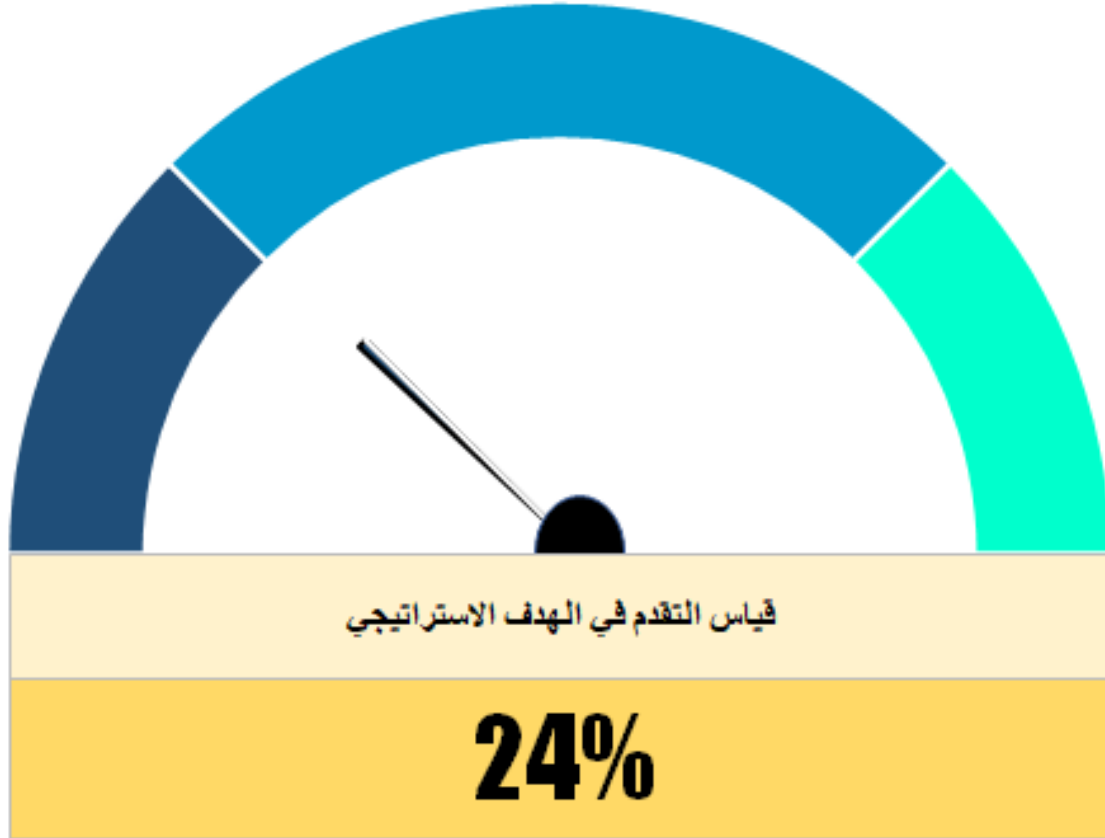
اسم الهدف التوعوي	التقدم في الاهداف التوعوية	الهدف الاستراتيجي
عدد ١٠٠% من الاسر محدثة ثمانية عام ٢٠٢١	١٠٠%	جميع اهداف الجمعية الاستراتيجية
جميع الأسر مؤرشفة بالنظام الجديد بتاريخ ٣٠/٠٦/٢٠٢١	٠%	
تغطية الفرع ٣٠% من ايتامه الجدد للكفالة الرئيسية	٥%	
تغطية الفرع ٣٠% من ايتامه الجدد للكفالة الداعمة	٥%	
استفادة ٢٠% من اسر الفرع من المشاريع العينية	٠%	
تغطية ٢٠% من ايتام الفرع ببرامج التعليم والتدريب	٠%	
استفادة ٢٠% من الأيتام الدارسين من مشروع الحقيبة الالكترونية	٠%	
استفادة ٣٠% من أيتام الفرع من مشروع عيدك بيتك	٠%	
تحقيق ١٠% من دخل الفرع لعام ٢٠٢١ من الأوقاف	٠%	
زيادة الدعم من الداعمين الحاليين بنسبة ٢٠%	١٠٠%	
زيادة عدد الداعمين الجدد بنسبة ١٠% سنويا	١٠٠%	
حملة إعلامية واحد على اقل تقدير سنويا	٠%	
رفع نسبة رضا المستفيدين	٠%	
زيادة نسبة الاسر المستفيدة من المشاريع الموسمية بنسبة ٢٠%	٠%	

فرع العيص



تكافل ورعاية الأيتام

بمنطقة المدينة المنورة



ملاحظات فرع العيص



١. بما يخص أرشفة ملفات الأسر، لا يوجد أي نتائج للفرع في هذه الجانب. وتحديث بيانات الأسر انتهى الفرع من تحديث جميع الأسر المطلوبة منه في الربع الاول بنسبة ١٠٠%.
٢. بما يخص الكفالة الرئيسية والكفالة الداعمة فبحسب الخطة مطلوب من الفرع تغطية ٣٠% من ايتامه الجدد، وقد قام الفرع بتغطية نسبة ٣٠% فقط من الايتام المطلوب تغطيتهم في الكفالة الرئيسية والداعمة.
٣. بما يخص التبرعات العينية فبحسب الخطة مطلوب من الفرع تغطية ٢٠% من ايتامه في المشاريع العينية، لا يوجد أي نتائج للفرع في هذه الجانب

ملاحظات فرع العيص



٤. بما يخص التدريب والتعليم ومشروع الحقيبة الالكترونية فبحسب الخطة مطلوب من الفرع تغطية ٢٠% من ايتامه بمشاريع التدريب والتعليم والحقيبة الالكترونية، لا يوجد أي نتائج للفرع في هذه الجانب.
٥. بما يخص المؤشر المتعلقة بتحقيق الفرع ١٠% من الدخل العام من الأوقاف، لا يوجد أي نتائج للفرع في هذه الجانب.
٦. بما يخص المؤشرات المتعلقة بزيادة الدعم من الداعمين الحاليين بنسبة ٢٠% ومن الداعمين الجدد بنسبة ١٠%، فقد حقق الفرع الزيادة المطلوبة رغم مع العلم ان الإيرادات غير مرضية.

ملاحظات فرع العيص

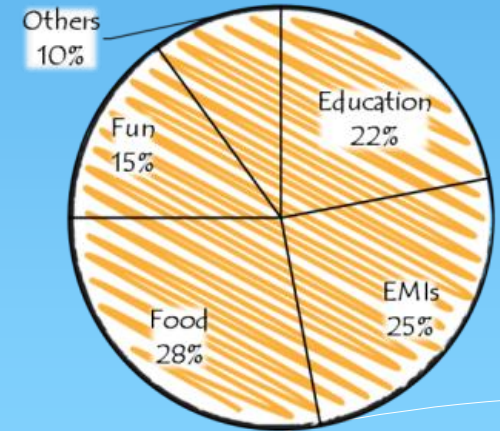
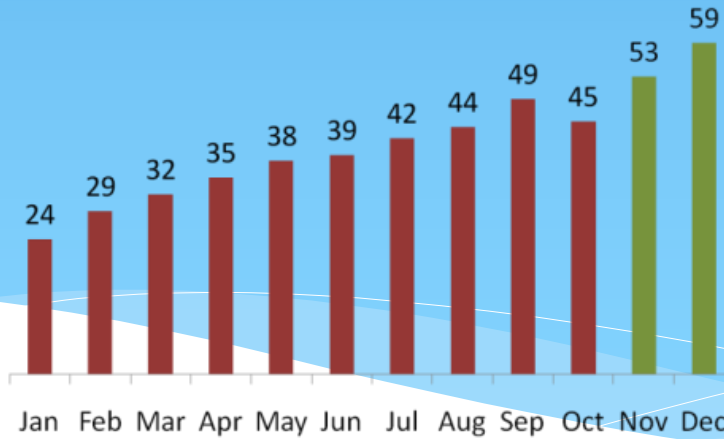
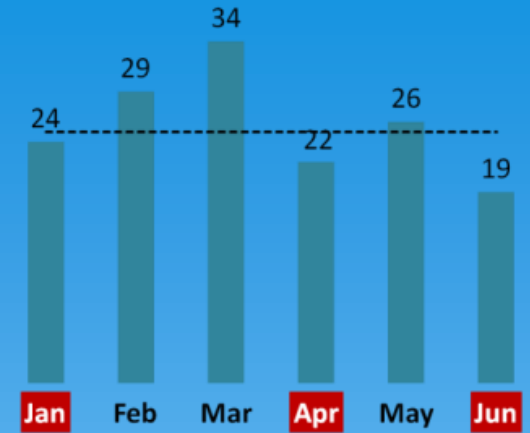


تكافل الرعاية الأيتام

بمنطقة المدينة المنورة

٧. بما يخص مؤشر عمل حملة اعلامية واحدة على الاقل خلال السنة، فلا يوجد أي نتائج للفرع في هذه الجانب.
٨. بما يخص مؤشر رفع نسبة رضا المستفيدين، فإن الفرع لم يقوم بعمل قياس لرضا المستفيدين بالتالي بقي المؤشر عند درجة الصفر الى ان يتم قياس رضا المستفيدين.
٩. بما يخص مؤشر زيادة نسبة الاسر المستفيدة من المشاريع الموسمية بنسبة ٢٠%، لا يوجد أي نتائج للفرع في هذه الجانب.

فرع وادي الفرع



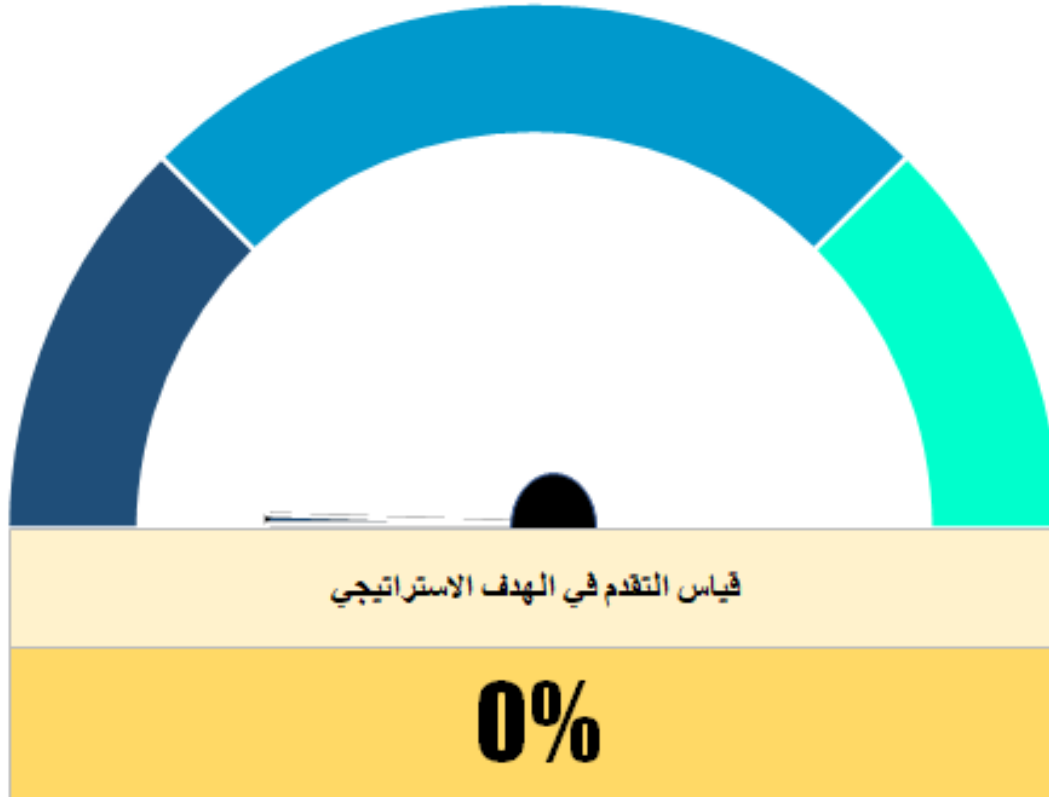
تكافل وعيادة الإيتام

بمنطقة المدينة المنورة

قياس التقدم في الخطة الخطة التشغيلية لفرع وادي الفرع للربع الأول ٢٠٢١ م

اسم الهدف التوعوي	التقدم في الاهداف التوعوية	الهدف الاستراتيجي
عدد ١٠٠% من الاسر محدثة نهاية عام ٢٠٢١	%٠	جميع اهداف الجمعية الاستراتيجية
جميع الأسر مؤرشفة بالنظام الجديد بتاريخ ٢٠٢١/٠٦/٣٠	%٠	
تغطية الفرع ٣٠% من ايتامه الجدد للكفالة الرئيسية	%٠	
تغطية الفرع ٣٠% من ايتامه الجدد للكفالة الداعمة	%٠	
استفادة ٢٠% من اسر الفرع من المشاريع العينية	%٠	
تغطية ٢٠% من ايتام الفرع ببرامج التعليم والتدريب	%٠	
استفادة ٢٠% من الايتام الدارسين من مشروع الحقيبة الالكترونية	%٠	
استفادة ٣٠% من ايتام الفرع من مشروع عيدك بيتك	%٠	
تحقيق ١٠% من دخل الفرع لعام ٢٠٢١ من الأوقاف	%٠	
زيادة الدعم من الداعمين الحاليين بنسبة ٢٠%	%٠	
زيادة عدد الداعمين الجدد بنسبة ١٠% سنويا	%٠	
حملة إعلامية واحد على اقل تقدير سنويا	%٠	
رفع نسبة رضا المستفيدين	%٠	
زيادة نسبة الاسر المستفيدة من المشاريع الموسمية بنسبة ٢٠%	%٠	

فرع وادي الفرع



ملاحظات فرع وادي الفرع



لا يوجد أي نتائج بأي جانب من الجوانب



تكافل الرعاية الأيتام

بمنطقة المدينة المنورة

والحمد لله رب العالمين